

日	月	火	水	木	金	土
27	28	29	30	1 20:00/20:20 イディオム 上 20:00/20:20 TOEIC 中 21:40/22:00 ブートキャンプ 中上 22:30/22:50 サバイバル 初	2 6:40/7:00 ビジネス 初 11:40/12:00 発音 中上 20:00/20:20 Work Station 全 21:40/22:00 ビジネス 中	3 10:50 イベント 全 12:30/12:50 Conversation station 初中 14:10 ワールドガイド 全 19:10 ワードバトル 全
4 11:40/12:00 イディオム 中上 13:20/13:40 ブートキャンプ 初 14:10 LIVEbrary 全 20:00/20:20 Work Station 全	5 6:40/7:00 サバイバル/トラベル 初 20:00/20:20 Conversation station 上 21:40/22:00 文法 中上 22:30/22:50 ビジネス 上	6 14:10/14:30 トラベル 初 18:20/18:40 文法 初 20:50/21:10 NEWS 中上 21:40/22:00 ワードバトル 全	7 6:40/7:00 TOEIC 初 13:20/13:40 トラベル 上 20:00 ワールドガイド 全 21:40/22:00 トリビア 全	8 20:00 New in Japan 全 21:40/22:00 ブートキャンプ 中上 22:30/22:50 サバイバル 初 0:30 UKニュース 中上	9 6:40/7:00 ビジネス 初 11:40/12:00 語彙 中上 20:00/20:20 Work Station 全 21:40/22:00 ビジネス 中	10 10:50 イベント 全 12:30/12:50 Conversation station 初中 14:10 ワールドガイド 全 19:10 ワードバトル 全
11 11:40/12:00 イディオム 中上 13:20/13:40 ブートキャンプ 初 14:10 LIVEbrary 全 20:00/20:20 Work Station 全	12 6:40/7:00 サバイバル/トラベル 初 21:40/22:00 文法 中上 22:30/22:50 ビジネス 上 0:10/0:30 Work Station 全	13 12:30/12:50 語彙 中 18:20/18:40 文法 初 20:50/21:10 NEWS 中上 21:40/22:00 ワードバトル 全	14 6:40/7:00 TOEIC 初 13:20/13:40 トラベル 上 20:00 ワールドガイド 全 21:40/22:00 トリビア 全	15 12:30/12:50 語彙 初 20:00/20:20 TOEIC 中 21:40/22:00 ブートキャンプ 中上 0:30 UKニュース 中上	16 6:40/7:00 ビジネス 初 11:40/12:00 発音 中上 20:00/20:20 Work Station 全 21:40/22:00 ビジネス 中	17 10:50 イベント 全 12:30/12:50 Conversation station 初中 14:10 ワールドガイド 全 19:10 ワードバトル 全
18 11:40/12:00 イディオム 中上 13:20/13:40 ブートキャンプ 初 14:10 LIVEbrary 全 15:00 New in Japan 全	19 6:40/7:00 サバイバル/トラベル 初 20:00/20:20 Conversation station 上 21:40/22:00 文法 中上 22:30/22:50 ビジネス 上	20 12:30/12:50 語彙 中 18:20/18:40 文法 初 20:50/21:10 NEWS 中上 21:40/22:00 ワードバトル 全	21 6:40/7:00 TOEIC 初 13:20/13:40 トラベル 上 20:00 ワールドガイド 全 21:40/22:00 トリビア 全	22 12:30/12:50 語彙 初 20:00/20:20 TOEIC 中 21:40/22:00 ブートキャンプ 中上 22:30/22:50 サバイバル 初上	23 6:40/7:00 ビジネス 初 11:40/12:00 語彙 中上 20:00/20:20 Work Station 全 21:40/22:00 ビジネス 中	24 10:50 イベント 全 12:30/12:50 Conversation station 初中 14:10 ワールドガイド 全 19:10 ワードバトル 全
25 11:40/12:00 イディオム 中上 13:20/13:40 ブートキャンプ 初 14:10 LIVEbrary 全 20:00/20:20 Work Station 全	26 6:40/7:00 サバイバル/トラベル 初 20:00/20:20 Conversation station 上 21:40/22:00 文法 中上 22:30/22:50 ビジネス 上	27 12:30/12:50 語彙 中 18:20/18:40 文法 初 20:50/21:10 NEWS 中上 21:40/22:00 ワードバトル 全	28 6:40/7:00 TOEIC 初 13:20/13:40 トラベル 上 20:00 ワールドガイド 全 21:40/22:00 トリビア 全	29	30	31
1	2	3	4	5		

MON **LIVE** STATION
ステーションTOPICS

最新情報はこちら→



月・水・金は6:40～スタート!

朝活英会話

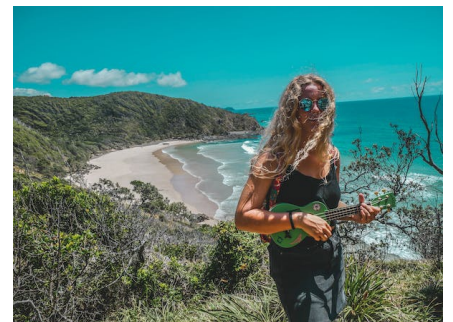
- 月曜日のテーマは…トラベル+
- 水曜日のテーマは…TOEIC(R)文法対策
- 金曜日のテーマは…ビジネス



土曜10:50～はイベントレッスン*

12月のテーマは「ミステリー」

1週目から4週目までミステリーにちなんだレッスンをお届けします♪
ミステリーと考えるだけで、ハラハラしてしまいますね、。
探偵気分になってぜひご参加ください!



水曜20:00~/土曜14:10～はワールドガイド +

12月のテーマ国は「ハワイ」

家のリビングでくつろぎながら世界へ旅行気分♪
今月はハワイにジャンプ! ハワイの様々な文化を楽しみながら
実際に現地でも使える便利な英会話フレーズもたくさん!